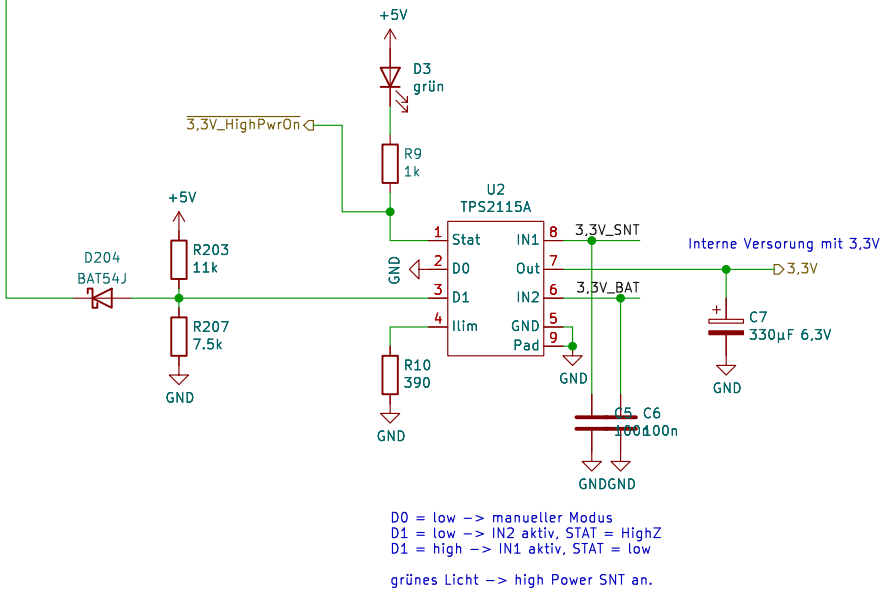
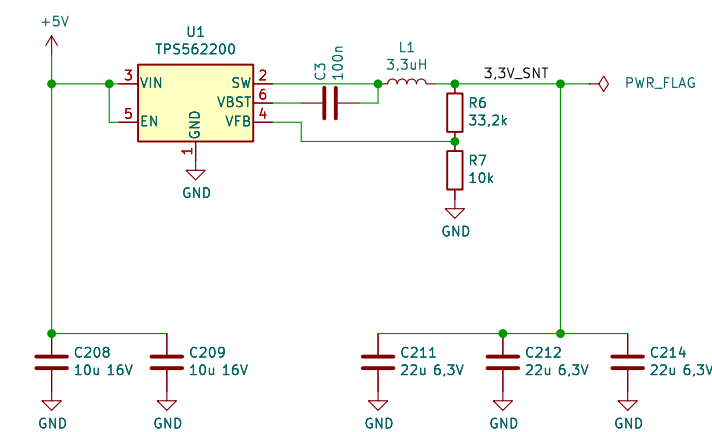
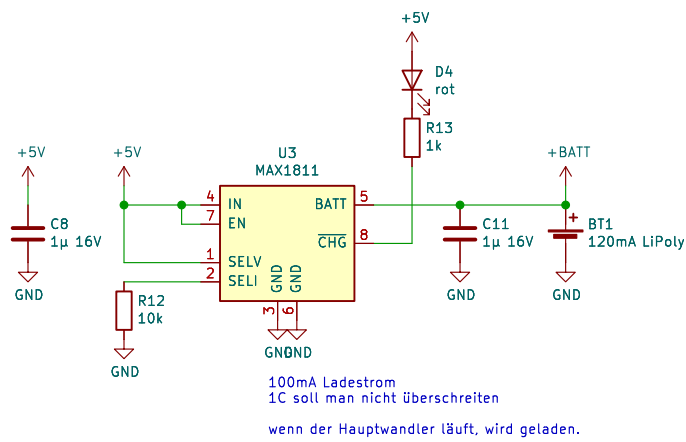


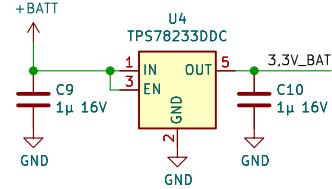
Startup-Schaltung erzeugt einen Puls wenn die Spannung etwa 15V überschreitet um das ESP zu wecken. Danach kann der Eingang zur Messung der +24V gebraucht werden.

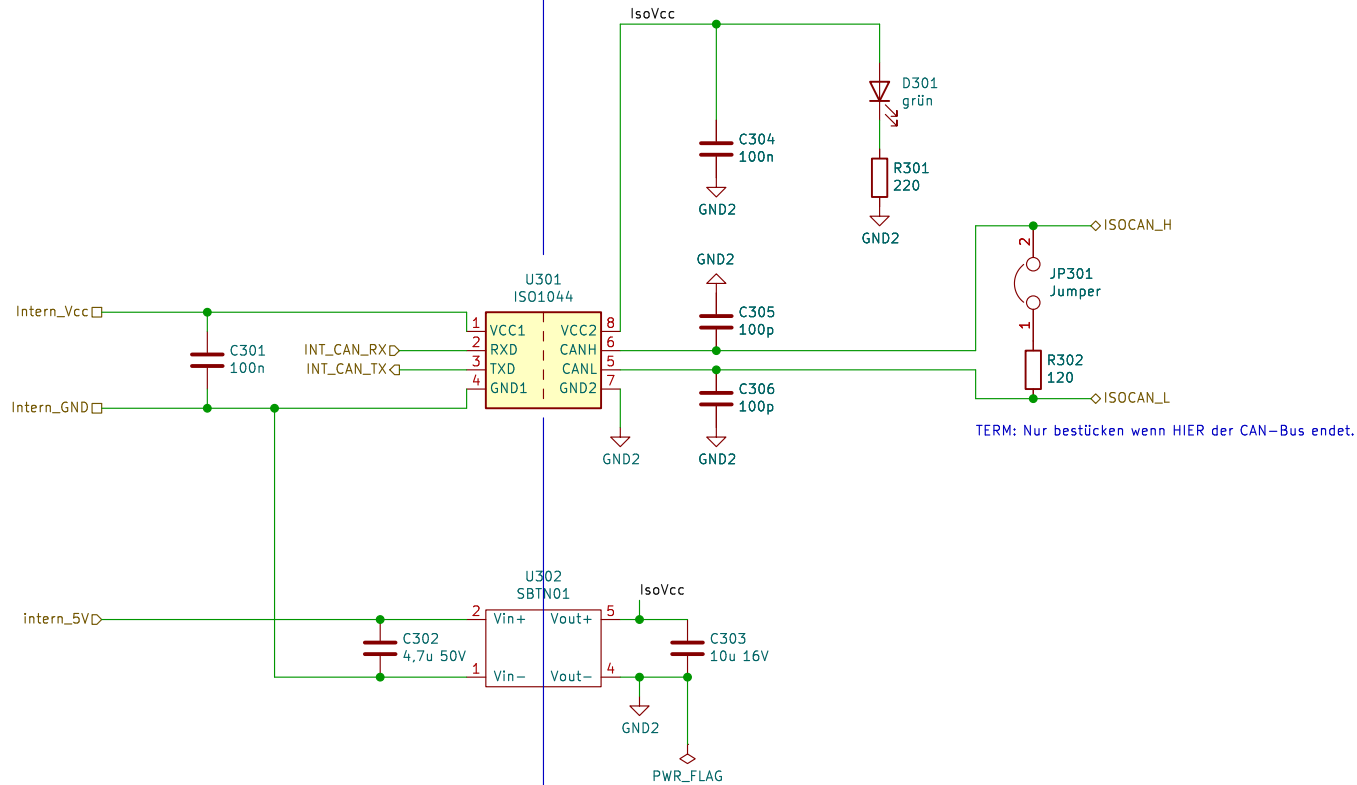


D0 = low -> manueller Modus  
D1 = low -> IN2 aktiv, STAT = HighZ  
D1 = high -> IN1 aktiv, STAT = low  
grünes Licht -> high Power SNT an.



immer laufender Wandler für 3,3V Ruhestrom (RTC)





Philipp Hörauf und Alexander Schuhmann  
**Institut für theoretischen Igorismus**

Sheet: /ISO\_CAN/  
 File: isocan\_interface.kicad\_sch

**Title: isoliertes CAN Interface für externe Kommunikation**

Size: A4	Date: 2020-11-18	Rev: 0.3
KiCad E.D.A. eeschema (6.99.0-3570-g22cd2a3428)		Id: 3/3